

DIE VERWENDUNG VON SATELLITENBILDERN FÜR SICHERHEITSPOLITISCHE & HUMANITÄRE EINSÄTZE



INHALT

1. KURZVORSTELLUNG IMG
2. VERWENDUNG VON SATELLITENBILDERN AM IMG
3. BEISPIELE

KURZVORSTELLUNG IMG

DAS INSTITUT FÜR MILITÄRISCHES GEOWESEN

... ist Fähigkeitsträger MilGeo im BMLV/ÖBH und damit der primäre Service-Dienstleister für

1. MilGeo-Grundlagenarbeit

Z.B. Konzepte, Ausbildung, internationale Zusammenarbeit, Forschung

2. Systemspezifische digitale Geo-Daten, Betrieb eines GeoWebServices und „Datenkomponenten“ für GDI

3. Kartographie & Geo-Information

Z.B. Militärkarten im In- & Ausland, Landesbeschreibungen

FORTSETZUNG

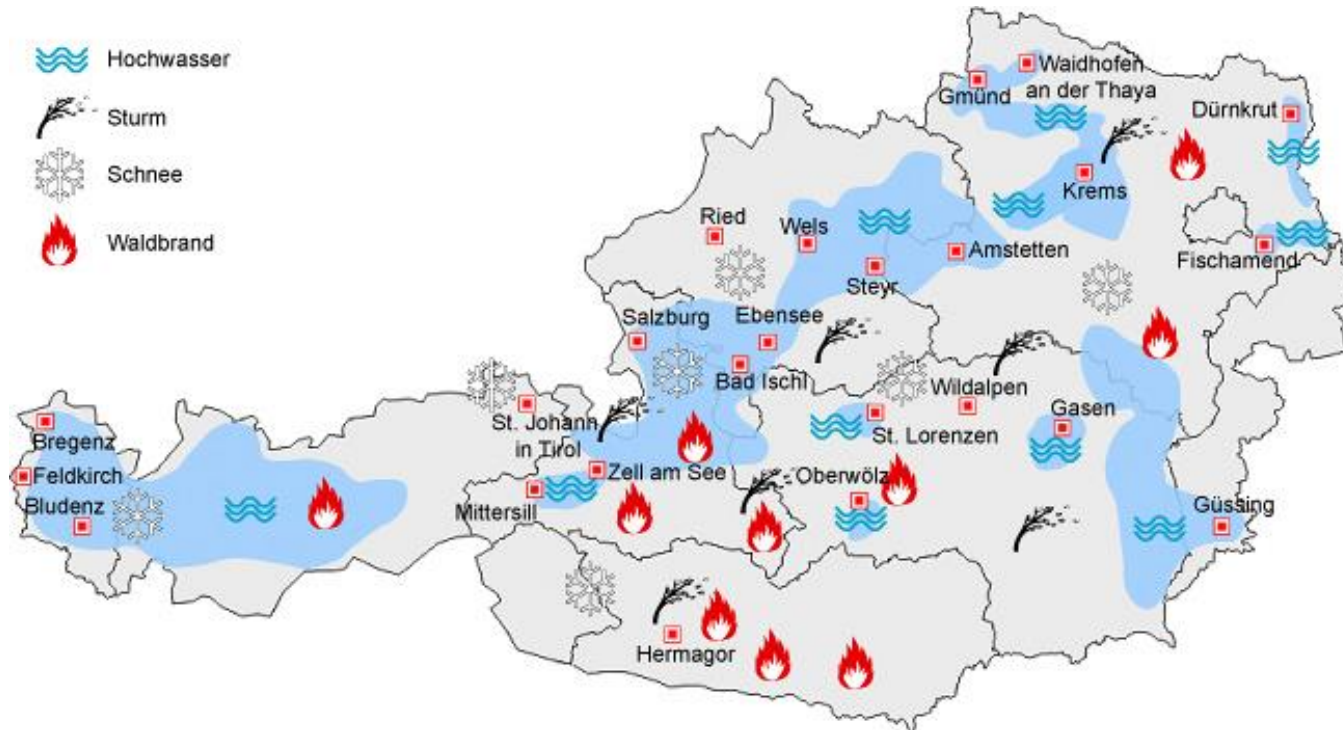
4. MilGeo-Bereitstellung
Beschaffung, Logistik & Verteilung
5. Mobiler MilGeo-Einsatz direkt bei Bedarfsträger
Erhebung, Auswertung & Analyse
Im Aufbau
6. Navigation Warfare (PNT-Service) und Galileo PRS
Im Aufbau

KUNDEN DES IMG

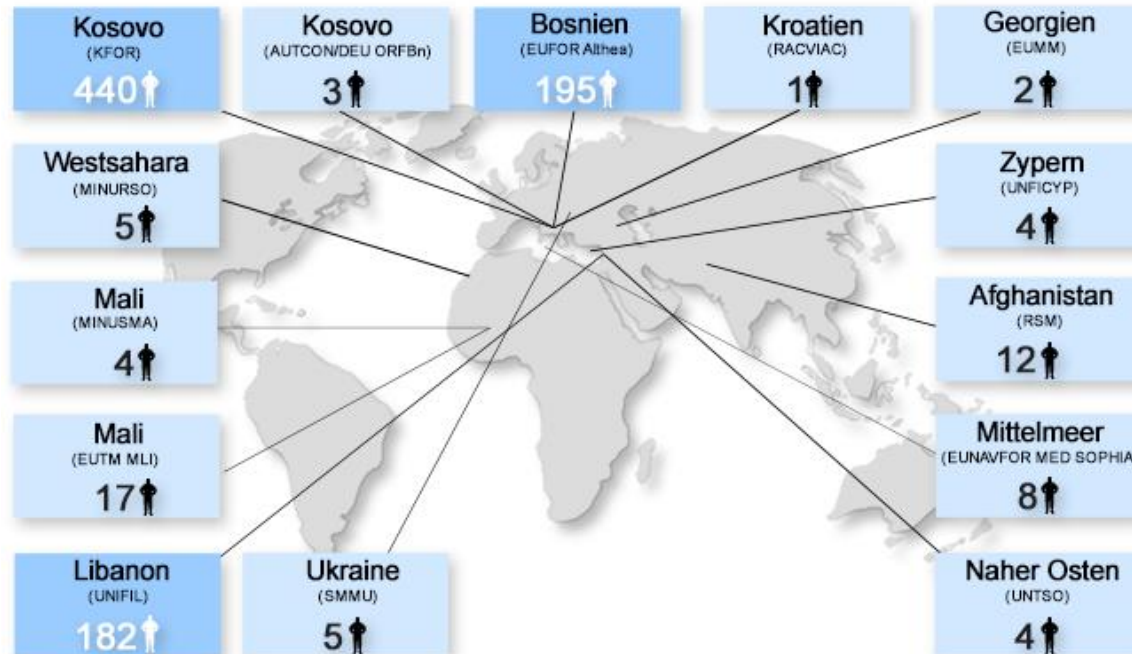
Strategische, operative, taktische & kleinst-taktische Ebene
im BMLV/ÖBH
für In- & Auslandseinsätze

Weitere Dienststellen, z.B. SKKM, im Anlassfall

INLANDSEINSÄTZE DER LETZTEN JAHRE

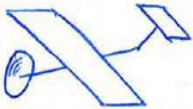
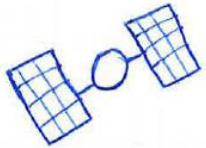


AKTUELLE AUSLANDSEINSÄTZE



VERWENDUNG VON SATELLITENBILDERN AM IMG

GEO-DATENBESCHAFFUNG



1. Technologie-Level
Terrestrisch, airborne, space-based
2. Granularitäts-Niveau
Von flächendeckend bis diskret
3. Grad der Abdeckung
Global, regional, lokal

VERWENDUNG VON SATELLITENBILDERN

1. „Tagesgeschäft“

Vorbereitung, Durchführung, Nachbereitung
von Einsätzen & Übungen des ÖBH

2. Forschungsprojekte

Begleitung von Forschungsprojekten (KIRAS, ASAP)
in der Rolle des Bedarfsträgers, z.B. ReKlaSat3D

RELEVANTE SATELLITENBILDPRODUKTE (AUSZUG)

Prämisse: EMS, (noch) kein RADAR

1. LANDSAT

Orthobild, Multispektral

2. SENTINEL

Orthobild, Multispektral

3. PLÉIADES

Tri-Stereo, Orthobild, Multispektral

NUTZUNGSEBENEN DER SATELLITENBILDER

1. Primärnutzen

Orientierung im Einsatzraum

Ergänzung um Vektordaten, z.B. POIs

2. Sekundärnutzung

Geometrische & radiometrische Auswertung

z.B. DOM, DGM, NDVI

3. Tertiärnutzung

Analyse der Auswertergebnisse

z.B. Klassifizierung von Landbedeckung, Hangneigung

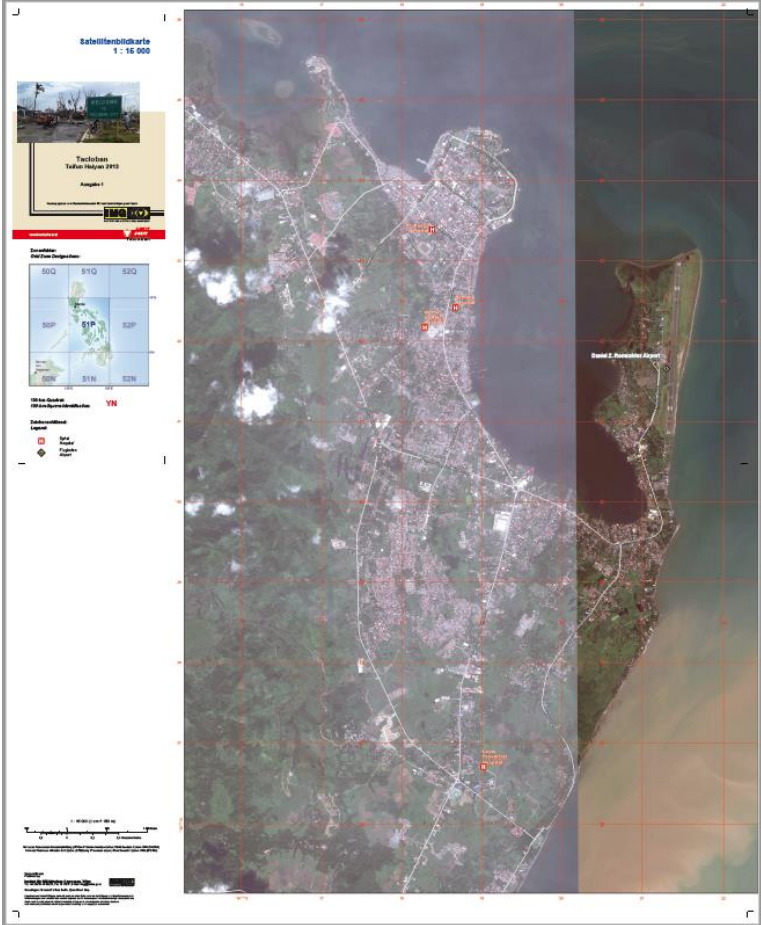
KONSUM VON SAT.-BASIERTEN PRODUKTEN

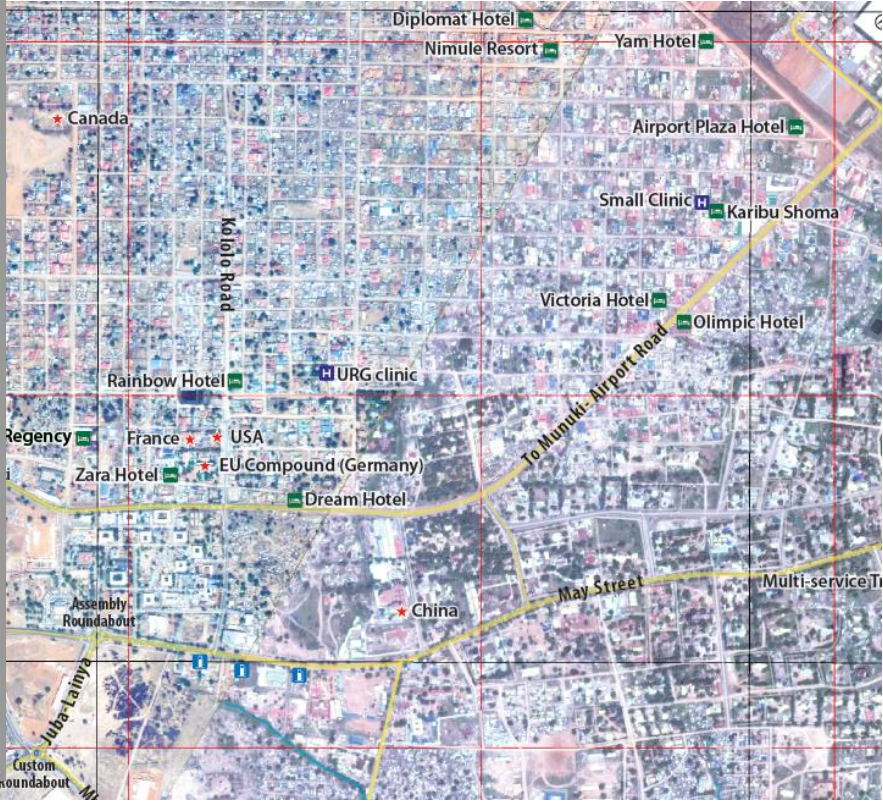
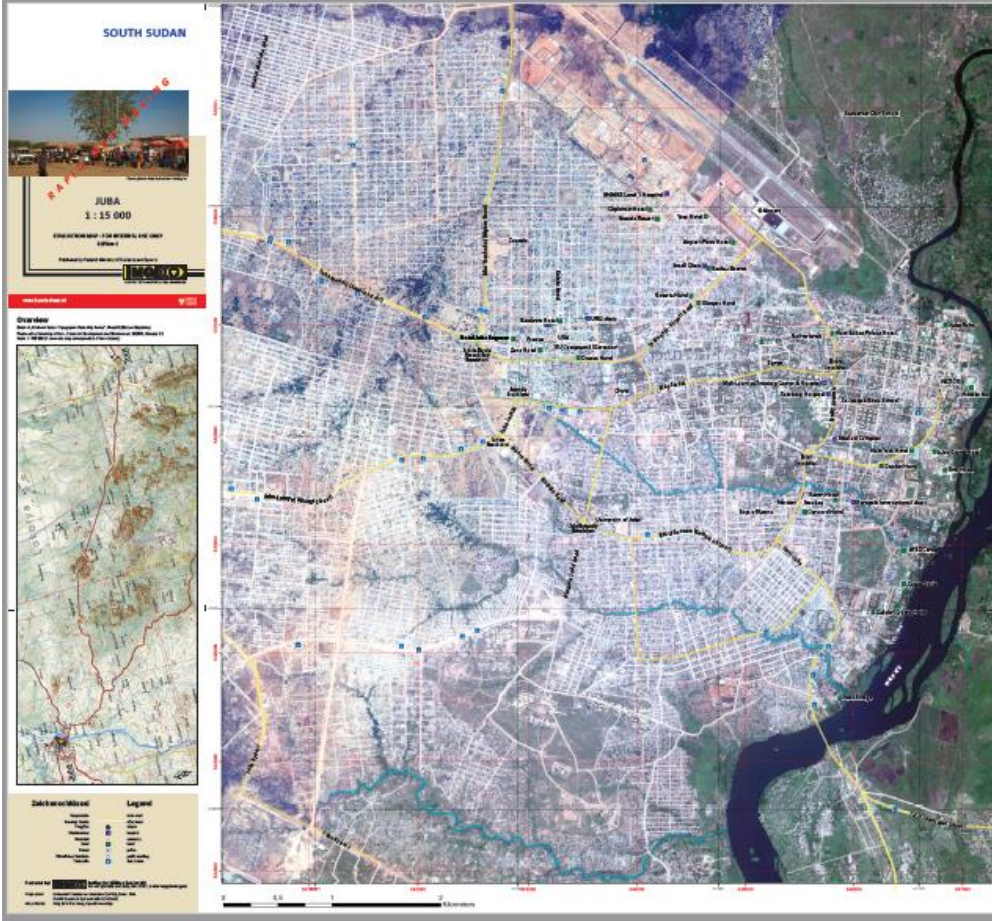
1. Analoge/Digitale Karten
2. Verbale Beschreibung, Diagramme und Tabellen
Betrifft Interpretation von Analyseergebnissen
3. In Zukunft: Virtual Reality
z.B. Erkundung des Einsatzraumes

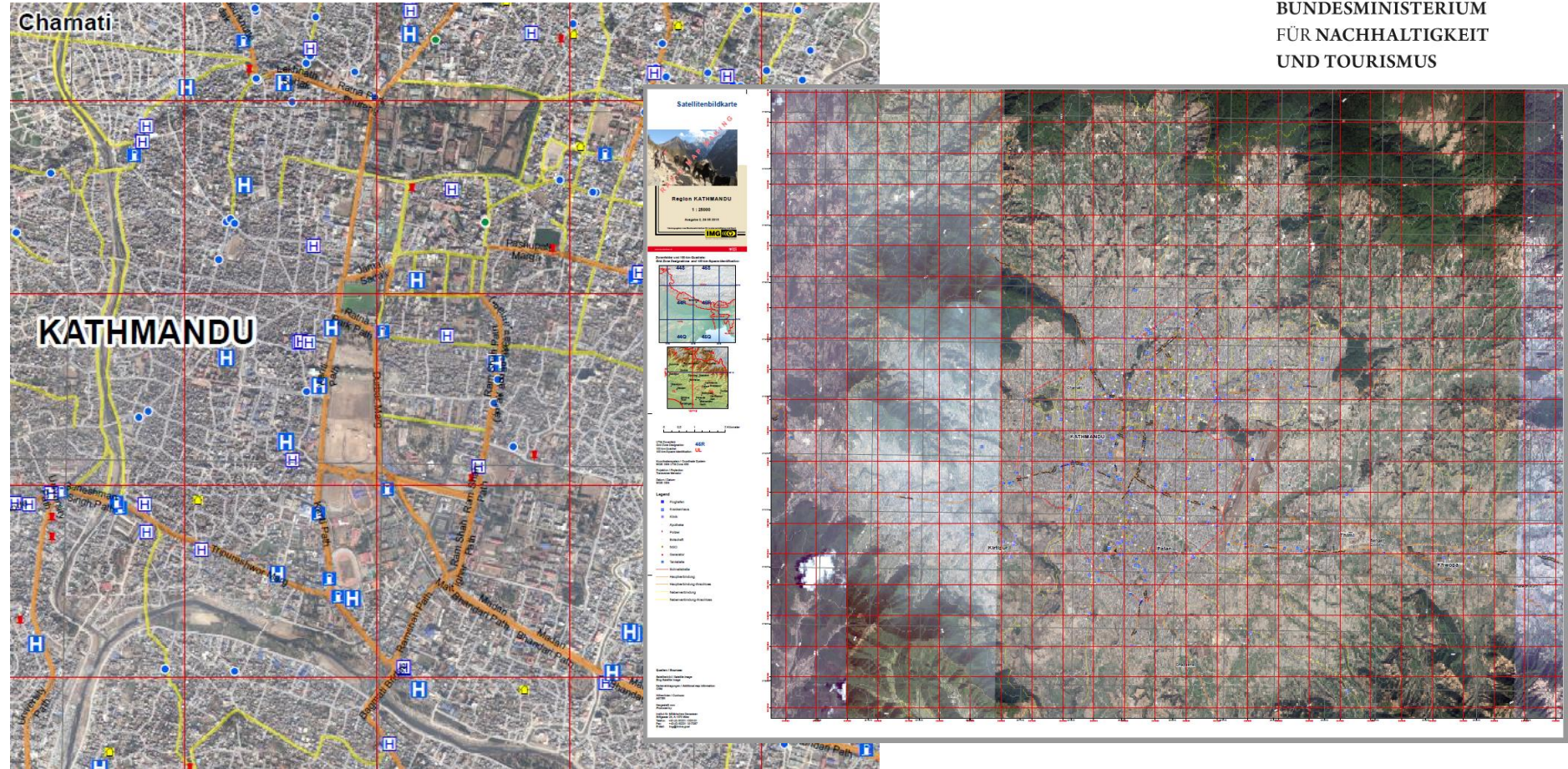
BEISPIELE

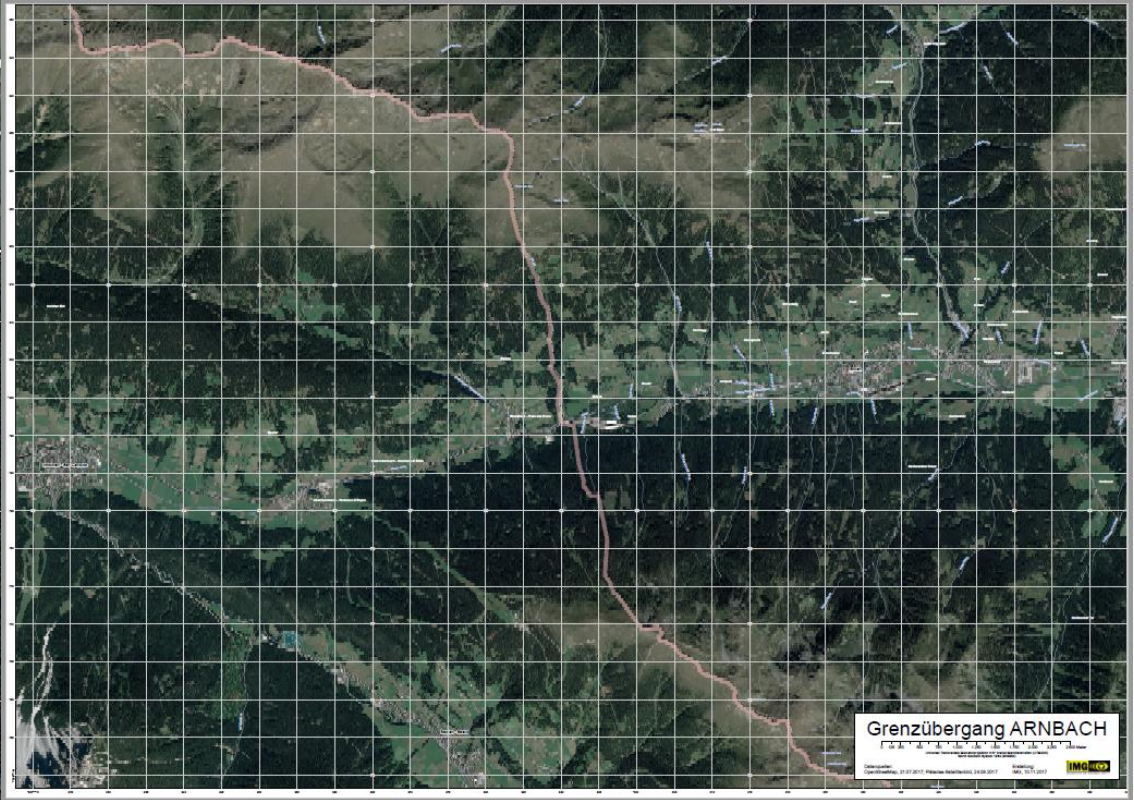
BEISPIELE

1. PHL, TACLOBAN, 2013
Taifun
2. SSD, JUBA, 2014
Humanitärer Einsatz
3. NPL, KATHMANDU, 2015
Erdbeben
4. AUT/ITA, OSTTIROL, 2017
Migration









DANKE.



Brigadier
Mag. Dr. Friedrich TEICHMANN MAS MSc
Leiter Institut für Militärisches Geowesen

friedrich.teichmann@bmlv.gv.at
+43 664 6222626